



**A volte i ragazzi non danno il giusto peso alla parola "vita"
Sta a voi genitori saperli capire e guidarli verso ciò che è giusto.**

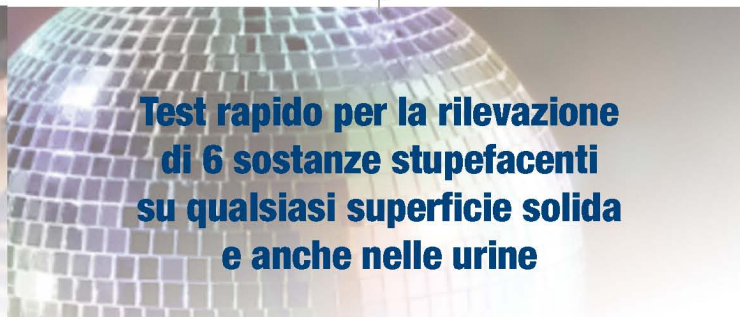
Vederci chiaro con Narcontrol

“Quando non troviamo più stimoli nella vita, quando non riusciamo a essere felici nella società in cui viviamo o quando aspettiamo il sabato sera per provare qualcosa di nuovo, di elettrizzante...”

“L'elemento fondamentale, a volte mancante, è proprio il dialogo, l'interfacciarsi con i nostri ragazzi, ponendosi al loro posto, capendo i loro desideri, i bisogni, i problemi... Questo deve partire, prima di tutto, da noi genitori che dobbiamo istruire i figli e soprattutto comprenderli...”

“Anche i piccoli gesti quotidiani come fare una dieta dimagrante, andare in palestra o sui campi da gioco, andare a ballare in discoteca, possono nascondere l'utilizzo di sostanze illegali; i ragazzi, nel corso delle loro attività, vengono a contatto con differenti ambienti e i genitori devono essere consapevoli di tutto quello che può succedere...”

Allora prevenire è meglio che curare!



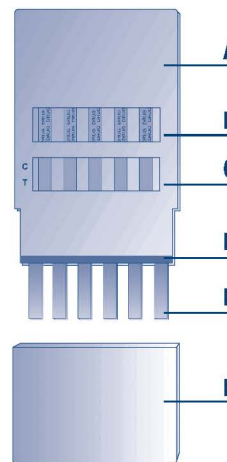
Test rapido per la rilevazione di 6 sostanze stupefacenti su qualsiasi superficie solida e anche nelle urine

Come si presenta Narcontrol

Il test è una struttura in plastica che include 6 strisce. La parte finale delle strisce è protetta da una copertura per evitare danni o contaminazioni.

Un'abbreviazione posta sopra la finestrella di ogni striscia permette di individuare a quale tipo di droga si riferisce ogni singola striscia.

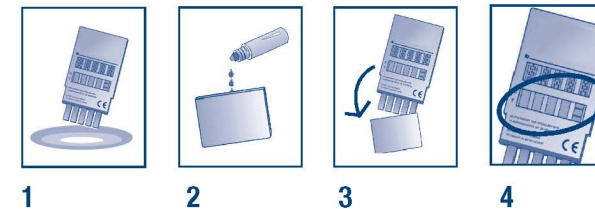
- A. Custodia in plastica con le strisce
- B. Abbreviazione del nome della droga su ogni striscia
- C. Zona di reazione e controllo del test
- D. Segnalazione del livello massimo di immersione
- E. Lato terminale di ogni striscia
- F. Copertura di protezione



Di seguito le tipologie e le quantità che il test permette di rilevare:

Abbreviazione	Droga / Psicofarmaco	Misura
AMP	Anfetamina	1000 ng/ml
COC	Cocaina / Benzoilecgonina	300 ng/ml
MET / MAMP	Metanfetamina	1000 ng/ml
OPI / MOR / MOP	Opiacei / Morfina	300 ng/ml
THC	Marijuana / Cannabis	50 ng/ml
XTC	Ecstasy	1000 ng/ml

Come usare Narcontrol

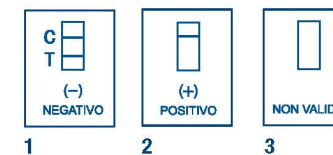


Test tramite superfici

1. Strofinare ripetutamente le strisce sulla superficie di un oggetto strettamente personale e di contatto frequente (quali chiavi di casa o dell'auto, spazzolino da denti, occhiali, orologio, etc...).
2. Versare il liquido reagente dal flaconcino in dotazione nella copertura di protezione del test sino a riempirlo.
3. Chiudere Narcontrol lentamente e con cura.
4. Aspettare che appaiano le linee rosse sulla membrana e leggere i risultati dopo 5 minuti e non più tardi di 15 minuti come spiegato alla voce "Interpretazione dei risultati".

Il test può anche essere fatto nelle urine

Interpretazione dei risultati



Negativo: due linee colorate appaiono nella finestra di controllo.

Positivo: appare solo una linea nella regione di controllo (C).

Non valido: se non appare alcuna linea nella regione di controllo.